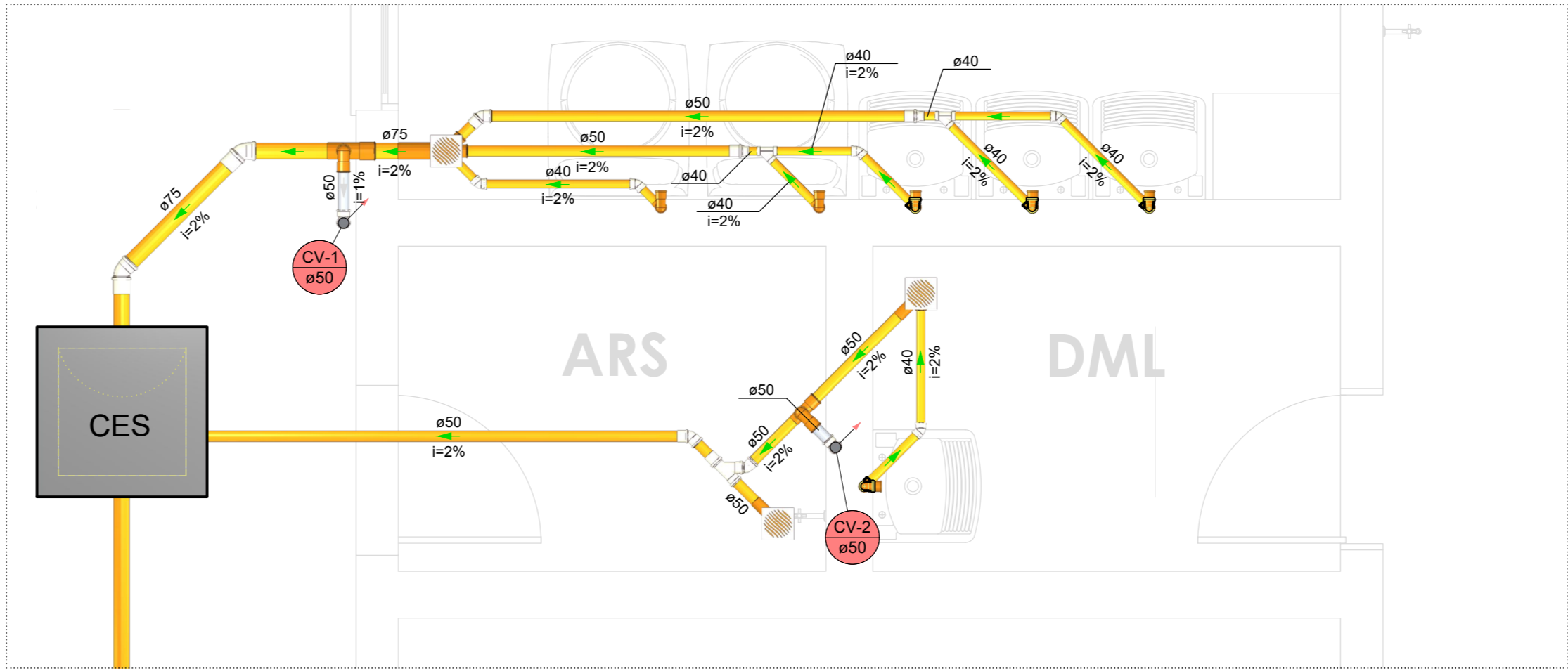




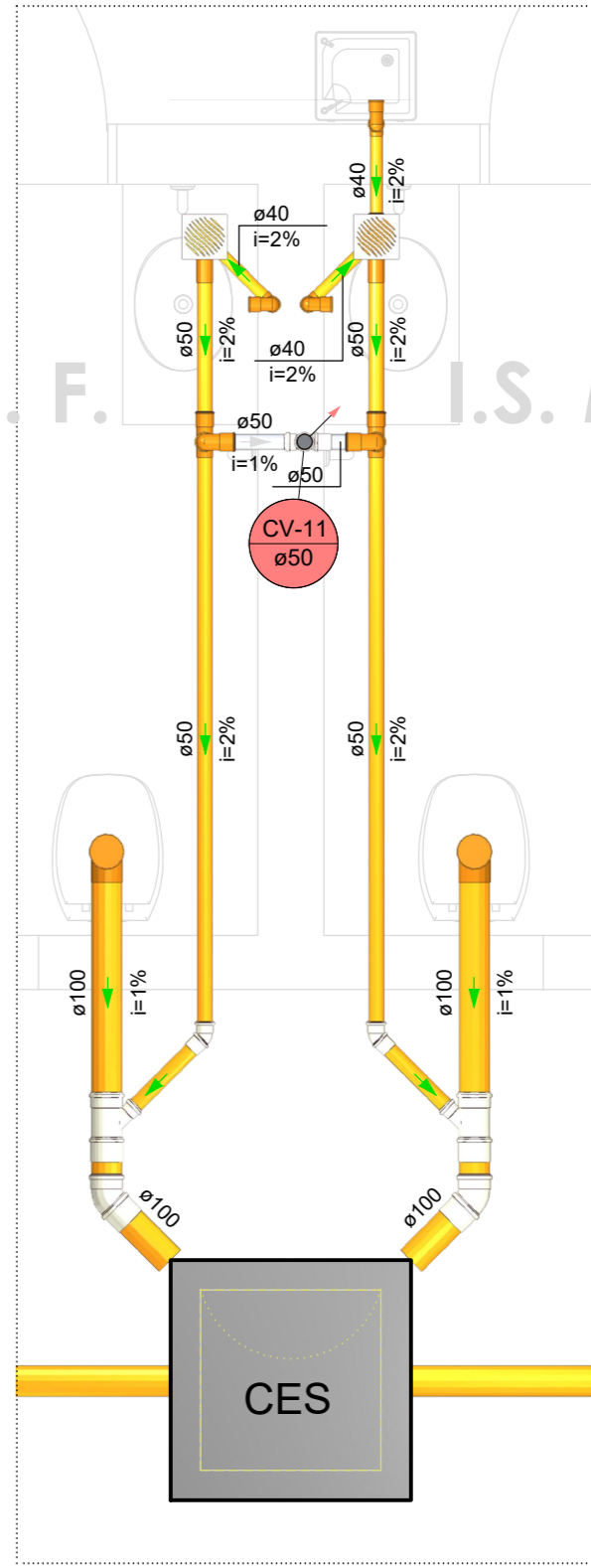
DETALHE SAN-2
1:25



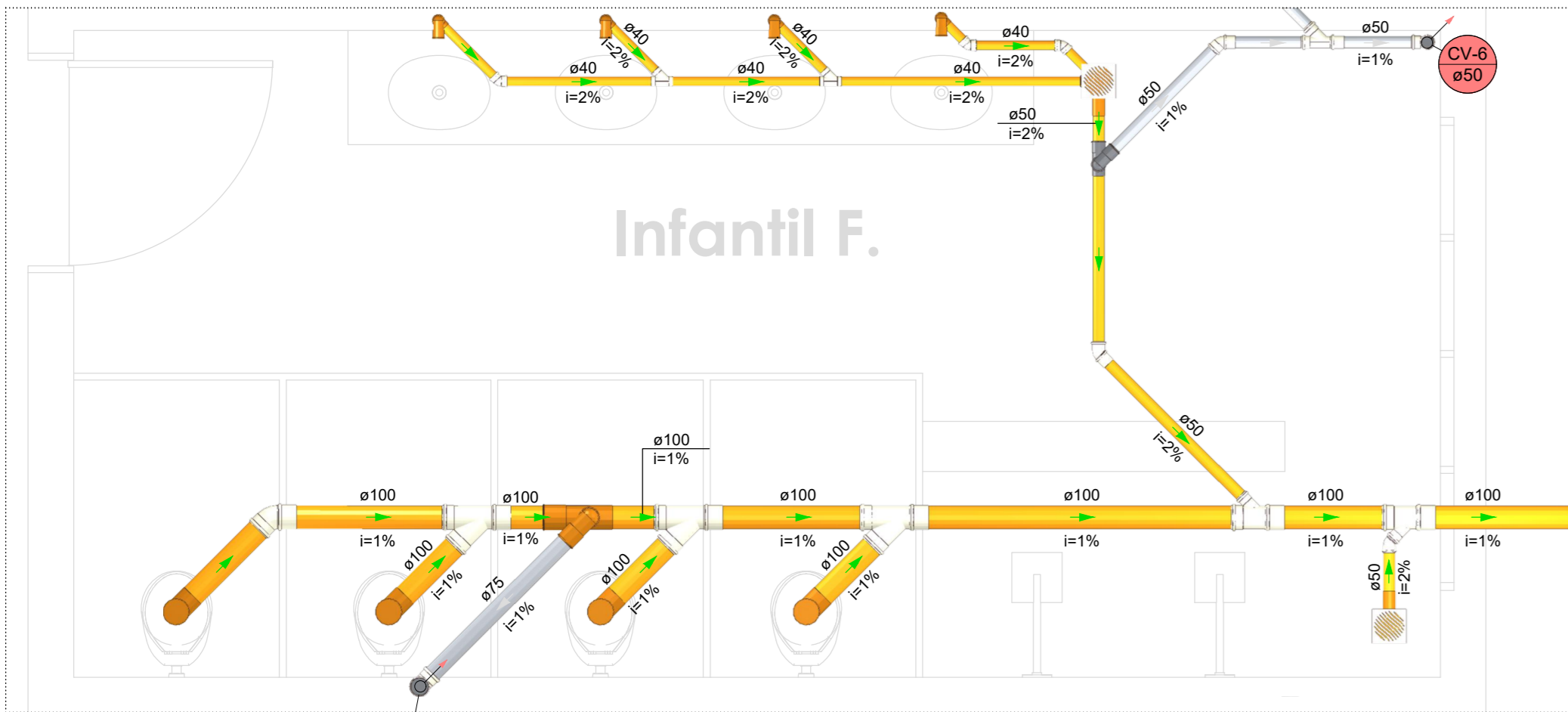
DETALHE SAN-4
1:25



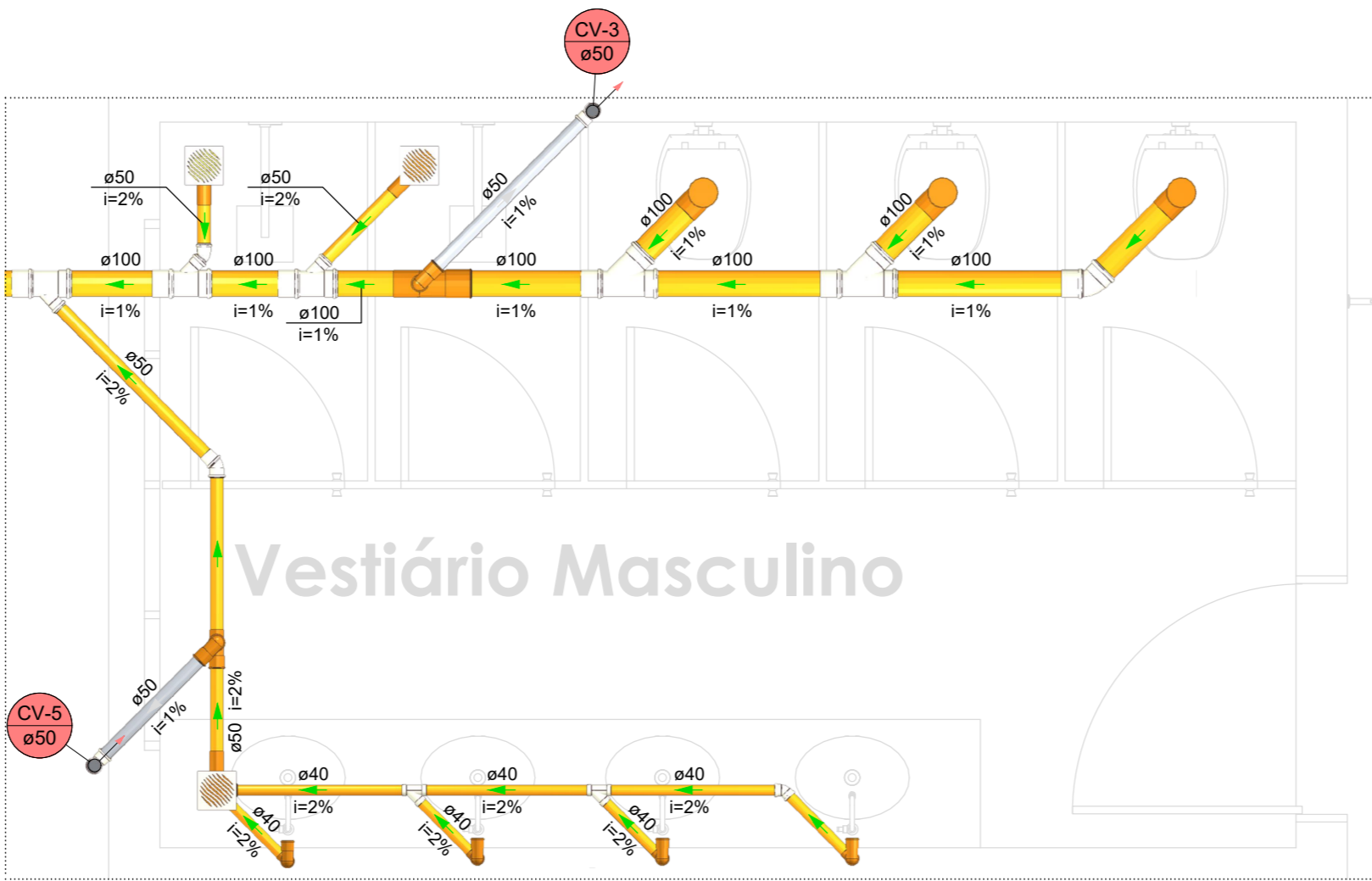
DETALHE SAN-1
1:25



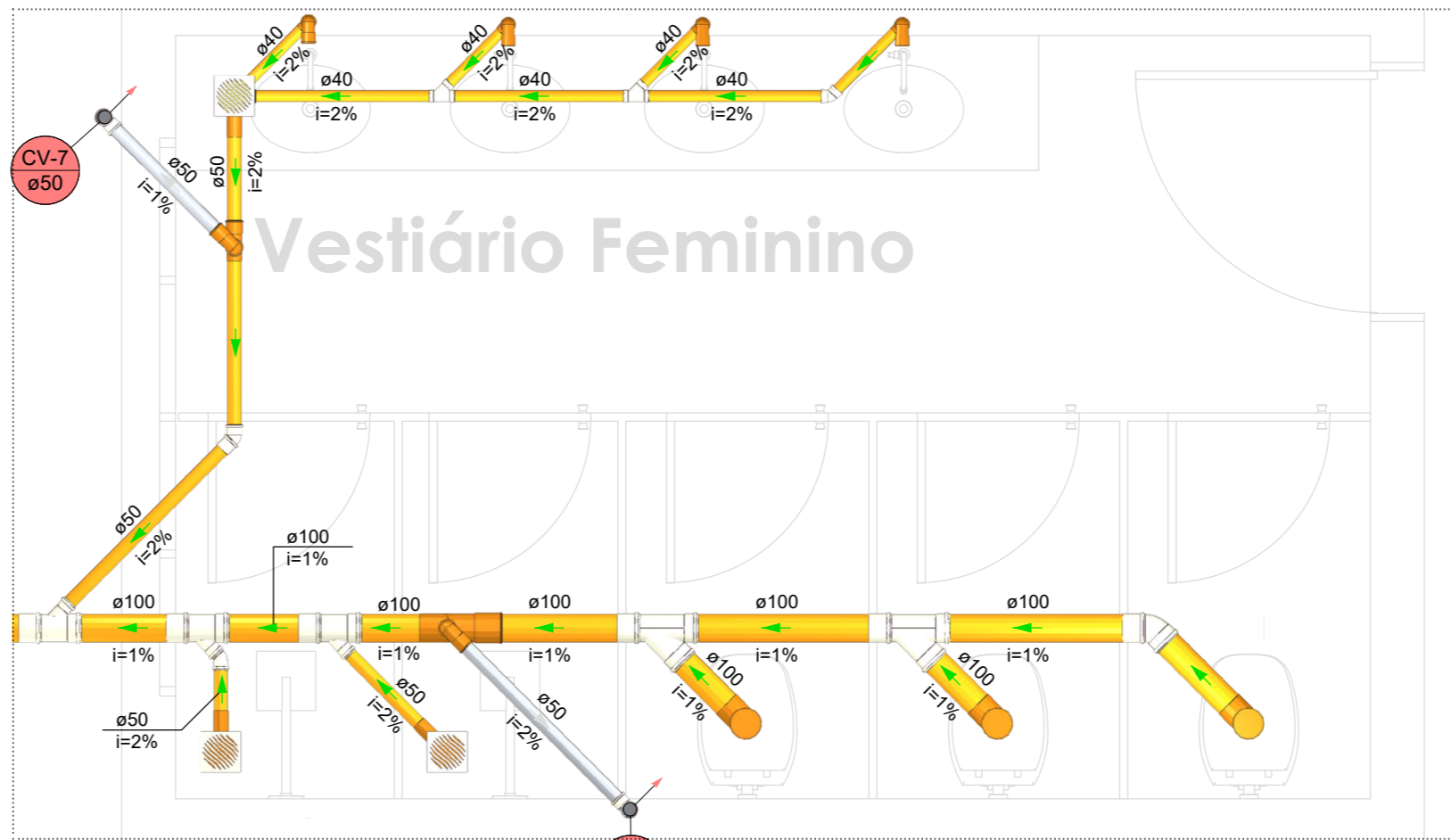
DETALHE SAN-8
1:25



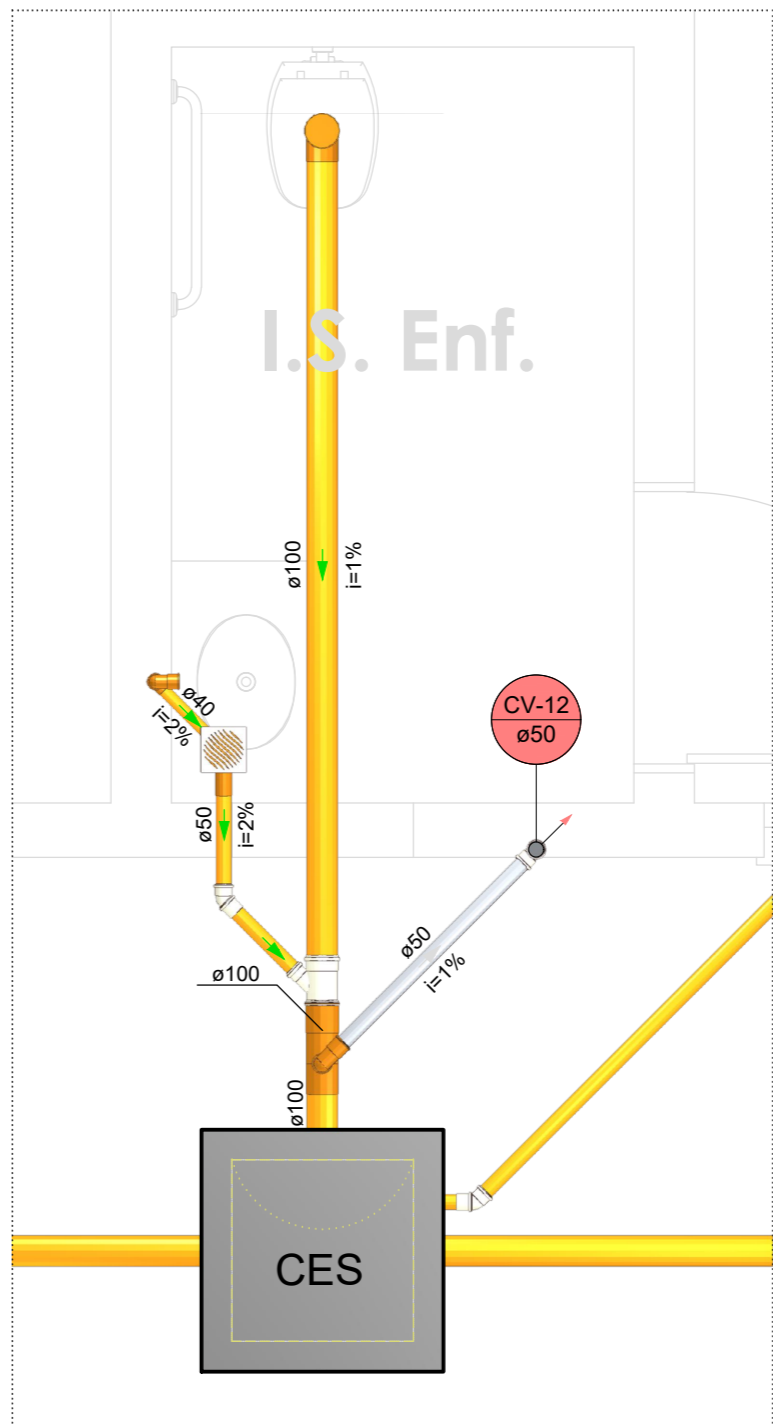
DETALHE SAN-6
1:25



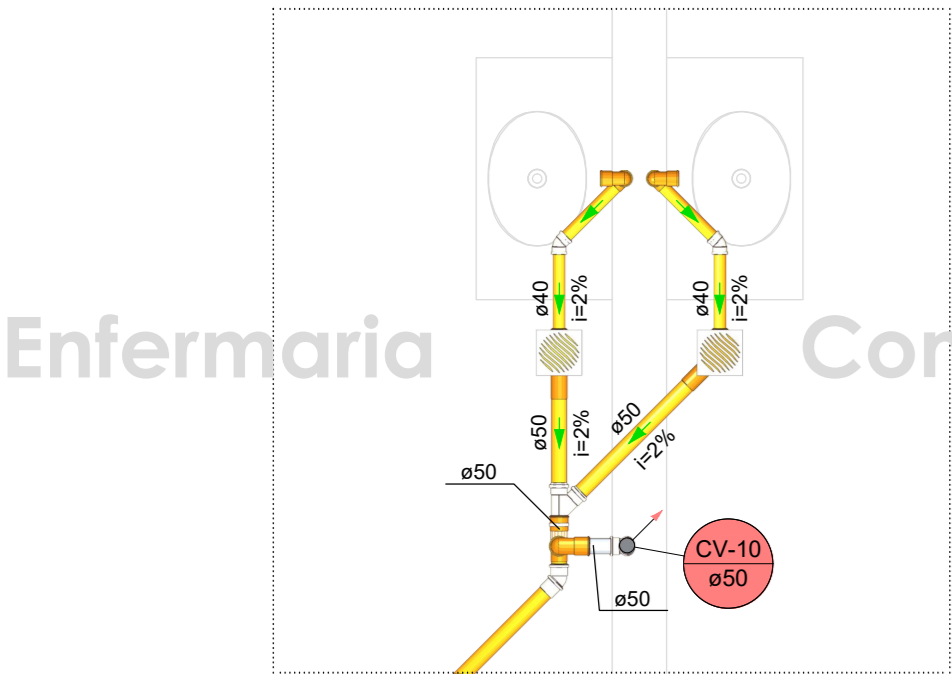
DETALHE SAN-3
1:25



DETALHE SAN-5
1:25



DETALHE SAN-9
1:25



DETALHE SAN-7
1:25

Enfermaria Consultório



Lista de materiais - COBERTURA	
Ventilação	
PVC Esgoto	
Terminal de ventilação	10 pc
90 mm	2 pc
75 mm	2 pc
Tubo rígido 4" ponta lisa	30,2 m
90 mm - 2"	5,94 m
75 mm - 3"	5,94 m

CONTRATADA:		CONTRATANTE:	
			
CNPJ Nº: 28.103.470/0001-08 AVENIDA MESITA FERREIRA, Nº 72A - 1º ANDAR, CIDADE SANTA MARIA MUNICÍPIO DE JURUMUNGUÁ - CEP: 39401-074		CNPJ Nº: 18.017.348/0001-28 RUA ANTONIO MARIA TORRESINO, Nº 43 - CENTRO JURUMUNGUÁ - CEP: 39500-000	
RESPONSÁVEL TÉCNICO:		RESPONSÁVEL LEGAL:	
GERALDO DIAS FERREIRA JÚNIOR CRM/CAU: 248.842/D - MG		PREFEITO(A) MUNICIPAL DE JURAMENTO	
CONSTRUÇÃO DA CRECHE PROFESSORA ALFREDDINA DIAS MOREIRA NO MUNICÍPIO DE JURAMENTO - MG			
DESCRIÇÃO: DETALHES, PLANTA BAIXA E LISTA DE MATERIAIS.			
ENDEREÇO DA OBRA: AVENIDA SÃO JOÃO, S/N, BAIRRO NINZINHA BORGES, JURAMENTO-MG			
MUNICÍPIO: JURAMENTO/MG		DATA INICIAL: 10 DE OUTUBRO DE 2025	
FASE DO PROJETO: INICIAL		DATA DA REV.:	
REFERÊNCIA DO PROJETO: JUR.0153		Nº REVISÃO: 00	
ESCALA: INDICADAS		01/02	